



COPETTI ANTIQUARI
i n c i v i d a l e



COPETTI ANTIQUARI
in cividale

C.so P. d'Aquileia 23
Tel. 0432 730463



MOBILE DA FARMACIA

Mobile da farmacia a doppio
corpo in legno di abete.

Alzata costituita da cinque
ante ad arco con vetro
separate da lesene tortili.

Base con dieci cassetti
e lesene rastremate.

Veneto, metà XIX secolo.

Misure:

Cm. 330 x 40 x 230 h



COPETTI ANTIQUARI
in cividale

C.so P. d'Aquileia 23
Tel. 0432 730463



MOBILE DA FARMACIA

Mobile da farmacia a doppio
corpo in legno di abete.

Alzata costituita da cinque
ante ad arco con vetro
separate da lesene tortili.

Base con dieci cassetti
e lesene rastremate.

Veneto, metà XIX secolo.

Misure:

Cm. 330 x 40 x 230 h



COPETTI ANTIQUARI
in cividale

C.so P. d'Aquileia 23
Tel. 0432 730463



CAPITELLO

Capitello con suo basamento esagonale in pietra di Aurisina eseguiti nella metà del XV secolo e facenti parte del colonnato originale della Loggia del Lionello di Udine.

Gli stessi sono stati recuperati in seguito all'incendio che devastò la Loggia nel 1876.

Friuli, metà XV secolo.

Misure:

capitello cm. 70x70x74 h
basamento cm. 66x66x44 h

Bibliografia:

"Raccontare Udine - Vicende di case e palazzi" E. Bartolini, G. Bergamini, L. Sereni.



COPETTI ANTIQUARI
in cividale

C.so P. d'Aquileia 23
Tel. 0432 730463



POLTRONA

Poltrona in legno di noce
tappizzata in velluto bordeaux.
Inusuale il meccanismo a leva
posto sotto i braccioli che
permette l'inclinazione
regolabile dello schienale.
Friuli, metà XIX secolo.

Misure:
cm. 68x70x113 h.



COPETTI ANTIQUARI
in cividale

C.so P. d'Aquileia 23
Tel. 0432 730463



"SCARABEO"

Sgabello a tre piedi arcuati
con sedile imbottito in pelle
regolabile in altezza.

Legno di pero e midollino.
Design: Borek Sipek, 1982.

Misure:
diametro cm. 35; h. cm. 45/54.



COPETTI ANTIQUARI
in cividale

C.so P. d'Aquileia 23
Tel. 0432 730463



CASSETTONE

Cassettone in legno di
noce e cartella di noce.
Sul frontale quattro cassetti
e due lesene rastremate.
Piedi squadrate.
Veneto, prima metà XIX secolo.

Misure:
cm. 124x58x95 h.



COPETTI ANTIQUARI
in cividale

C.so P. d'Aquileia 23
Tel. 0432 730463



SCULTURA IN PIETRA

Scultura in pietra di Aurisina, in origine
posta alla sommità di un portale,
raffigurante il busto sospeso tra le
nuvole di un Santo (S.Bartolomeo?).

La figura è caratterizzata
dall'abbondante fluire della barba
e delle chiome in ondulati rivoli,
dal fascio di solchi obliqui della veste
e dal libro retto con la mano sinistra.

Friuli, inizi XV secolo.

Misure:
cm. 76 h.



COPETTI ANTIQUARI
in cividale

C.so P. d'Aquileia 23
Tel. 0432 730463



ARMADIO DIPINTO

Armadio dipinto all'encausto in legno di abete.
Due ante, angoli smussati, ampia cornice in
testa e alla base. Sul frontale sei riquadri
condecorazioni geometriche racchiusa da
cornici rialzate e spezzate. Decorazione tipica
del Friuli orientale con influenze d'oltralpe.
Friuli, metà XVIII secolo.

Misure:
cm. 180x65x230 h.

Bibliografia:
"Nobiltà del mobile friulano" Tito Miotti.



COPETTI ANTIQUARI
in cividale

C.so P. d'Aquileia 23
Tel. 0432 730463



ANTONIO CARNEO

Antonio Carneio
(Concordia Saggittaria 1637 - Portogruaro 1692).

"Ester al cospetto di Assuero". Olio su tela.

Opera eseguita dal noto maestro nel
pieno della sua maturità artistica.

Il dipinto infatti va riferito alla seconda
metà del settimo decennio del Seicento.

Misure:

cm. 102x151.

Perizia scritta del prof. Dario Succi.

Bibliografia:

inedito.



COPETTI ANTIQUARI
in cividale

C.so P. d'Aquileia 23
Tel. 0432 730463



CASSA NUZIALE

Cassa nuziale in legno di noce.
Frontale intagliato a figure
geometriche miste a foglie
d'acanto: ornato tipico
della conca di Ovaro.
Friuli, Carnia - Ovaro, XVII secolo.

Misure:
cm. 175x53x73 h.

Bibliografia:
"L' arte popolare
in Carnia" Michele Gortani.



COPETTI ANTIQUARI
in cividale

C.so P. d'Aquileia 23
Tel. 0432 730463



SEGGIOLONE IN LEGNO

Eccezionale seggiolone in legno di noce con montanti e cartelle riccamente intagliati. Estremità dello schienale desinenti a riccio. Braccioli con attaccatura allo schienale intagliata e sostenuti da pilastri sagomati a balaustra. Friuli, Carnia, prima metà XVII secolo.

Misure:
cm. 60x66x153 h.

Bibliografia:
"L'arte popolare in Carnia" Michele Gortani.
"Nobiltà del mobile friulano" Tito Miotti.



COPETTI ANTIQUARI
in cividale

C.so P. d'Aquileia 23
Tel. 0432 730463



COPPIA DI SEDIE

Coppia di sedie in legno di noce
con schienale e seduta
a forma di trapezio.
Schienale e grembiule fratinati.
Gambe unite da traverse.
Friuli, XVII secolo.

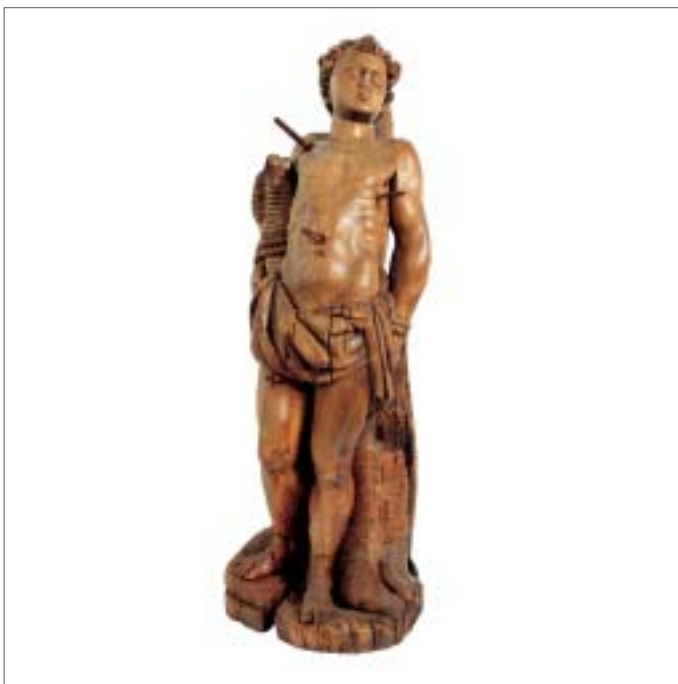
Misure:
cm. 44x35x105 h.

Bibliografia:
"L'arte popolare in Carnia" Michele Gortani.
"Nobiltà del mobile friulano" Tito Miotti.



COPETTI ANTIQUARI
in cividale

C.so P. d'Aquileia 23
Tel. 0432 730463



SCULTURA IN LEGNO

Scultura in legno di acero
raffigurante San Sebastiano.
Francia, fine XVII secolo.

Misure:
cm. 86 h.



COPETTI ANTIQUARI
in cividale

C.so P. d'Aquileia 23
Tel. 0432 730463



CASSA NUZIALE

Cassa nuziale in legno di noce.
Frontale intagliato a foglie d'acanto,
come pure le due lesene laterali:
ornato tipico dell' alta Carnia occidentale.
Friuli, val Pesarina, XVII secolo.

Misure:
cm. 170x54x69 h.

Bibliografia:
"L'arte popolare in Carnia" Michele Gortani.



COPETTI ANTIQUARI
in cividale

C.so P. d'Aquileia 23
Tel. 0432 730463



LUIGI BRONT

Luigi Bront
(Cividale del Friuli 1891 - 1978).
"Ponte del diavolo sul Natisone" 1939.
Olio su compensato.
Firmato e datato in basso a destra.

Misure:
cm. 58x73.



COPETTI ANTIQUARI
in cividale

C.so P. d'Aquileia 23
Tel. 0432 730463



GIUSEPPE ZIGAINA

Giuseppe Zigaina
(Cervignano 1924).
"La capra e il cuore" 1969.
Olio su tela.
Firmato e datato in basso a sinistra.

Misure:
cm. 67x67.



COPETTI ANTIQUARI
i n c i v i d a l e

C.so P. d'Aquileia 23
Tel. 0432 730463



COPPIA DI CASSETTONI

Eccezionale coppia di cassettoni lastronati ed intarsiati in noce e radica di noce con tipica decorazione a filettature.

Piano in breccia d' Aleppo incassato.

Frontale e fianchi sagomati.

Due cassetti con bocchette e maniglie cesellate in bronzo. Serrature originali.

Grembiule sagomato e preziosamente intagliato con il motivo della conchiglia alternato a nervature arricciate.

Piedi sagomati.

Venezia. metà XVIII secolo.

Misure:

cm 140x64x85 h.

Perfetto stato di conservazione.